

# 碳纳米管环氧复合物

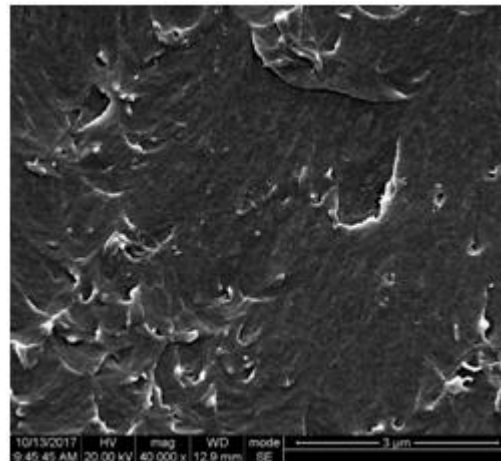
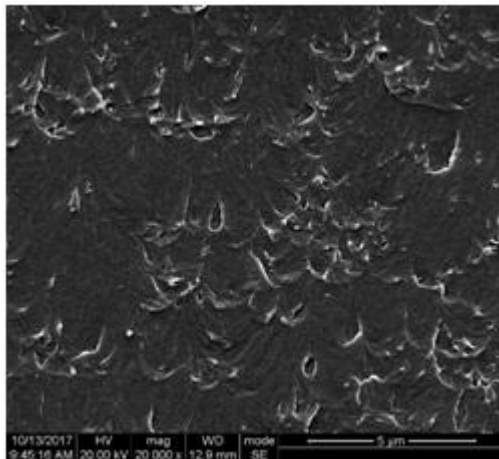
## 产品描述

碳纳米管环氧复合物产品是为了满足碳纳米管应用于环氧树脂复合材料、赋予复合材料导静电、增强增韧等功能的需求而开发的。通过选择适当的分散剂和分散设备，得到均匀、稳定的碳纳米管环氧复合物。

名称	EPO-SR	EPO-M2	EPO-M8
成分	CNTs/分散剂 RDIS/环氧树脂		
组成	0.25/0.63/99.12	2.0/2.4/95.6	8.0/2.4/89.6
CNTs 类型	单壁碳纳米管	小管径多壁碳纳米管	大管径多壁碳纳米管
CNTs 规格	SR	M2	M8

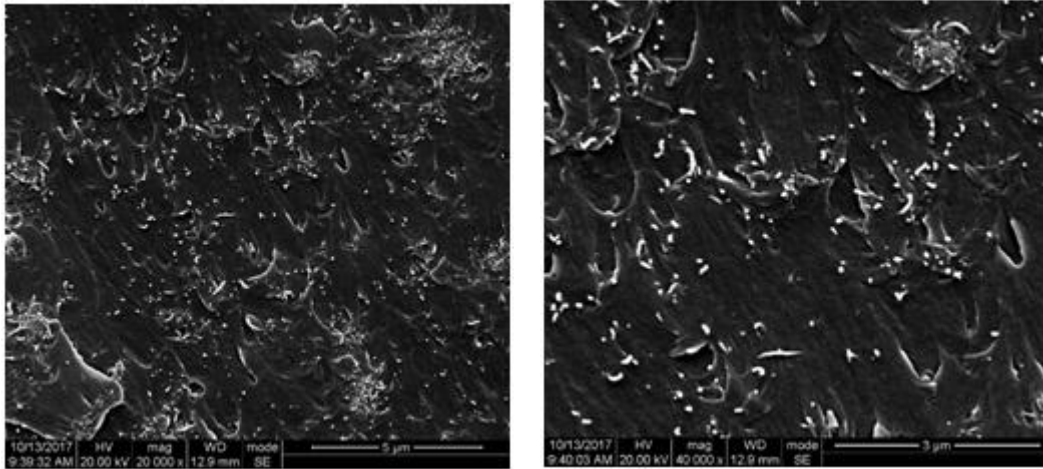
## SEM 图及表面电阻

EPO-SR



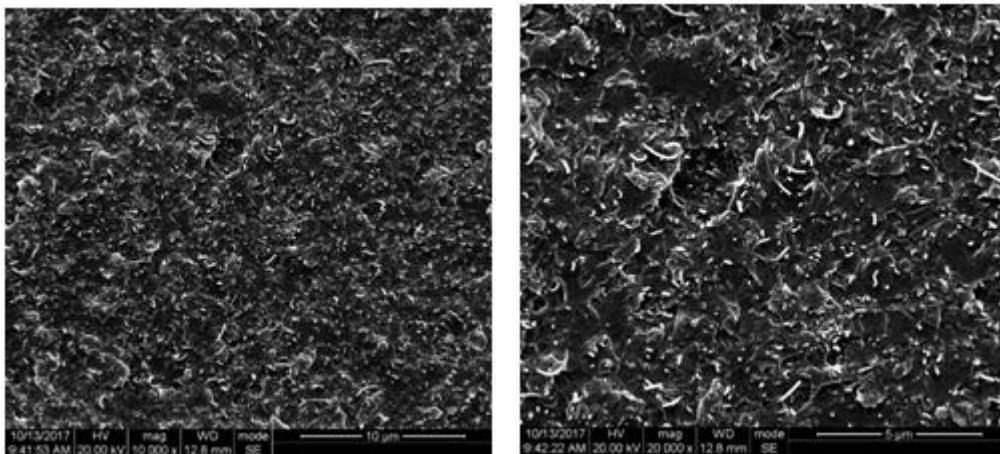
EPO-SWNT 经环氧自流平固化剂 JA-I22 固化后，形成复合材料截面的扫描电镜照片如图。固化后复合材料中，CNTs 含量为 0.16wt%，表面电阻为  $10^4$ - $10^5\Omega$ 。

#### EPO-M2



EPO-M2 经环氧自流平固化剂 JA-I22 固化后，形成复合材料截面的扫描电镜照片如图。固化后复合材料中，CNTs 含量为 1.32wt%，表面电阻为 105-106Ω。

#### EPO-M8



EPO-M8 经环氧自流平固化剂 JA-I22 固化后，形成复合材料截面的扫描电镜照片如图。固化后复合材料中，CNTs 含量为 5.41wt%，表面电阻为 106-107 Ω。