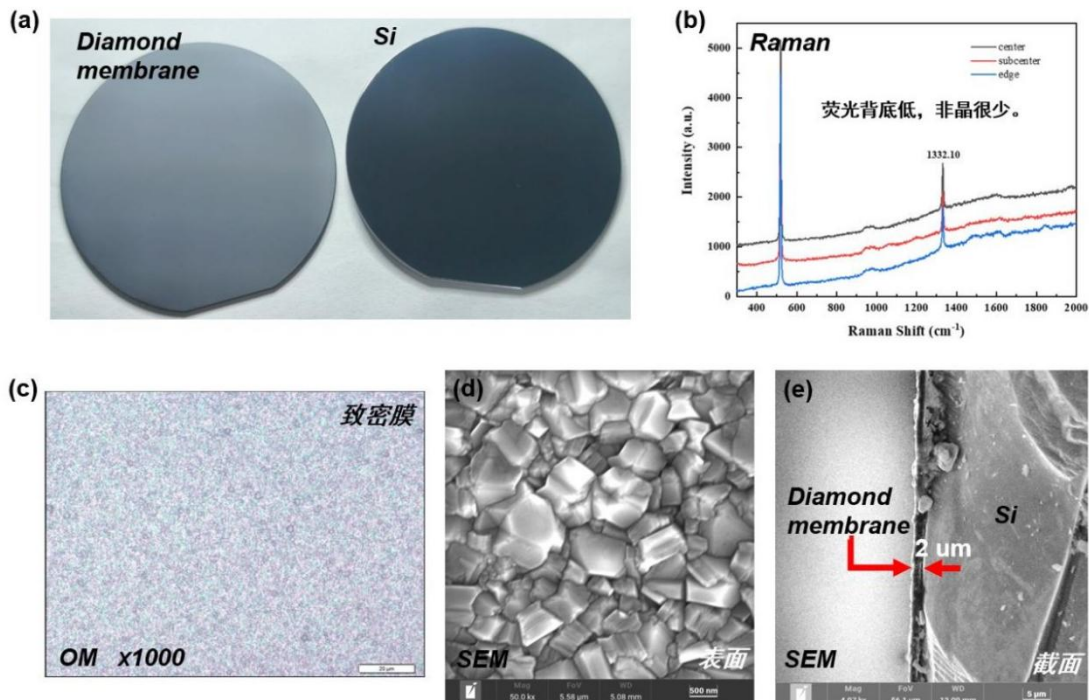


## 超薄金刚石薄膜

### ➤ 基本参数:

尺寸	直径 2 英寸/3 英寸
厚度	0.5~2um
热导率	1300~1800W/(m·K)
电阻	$10^4 \sim 10^{10} \Omega$

### ➤ 典型产品表征:



说明: (a) 生长前后对比图。生长后在 Si 基底形成致密金刚石薄膜 (b) 拉曼光谱显示, 整个金刚石薄膜晶体质量和均一性良好 (c) 金刚石光学显微镜图片 (d) 金刚石薄膜表面 SEM 照片 (e) 截面 SEM 照片显示测量的金刚石薄膜厚度约 2 μm

柔性超薄金刚石膜视频链接:

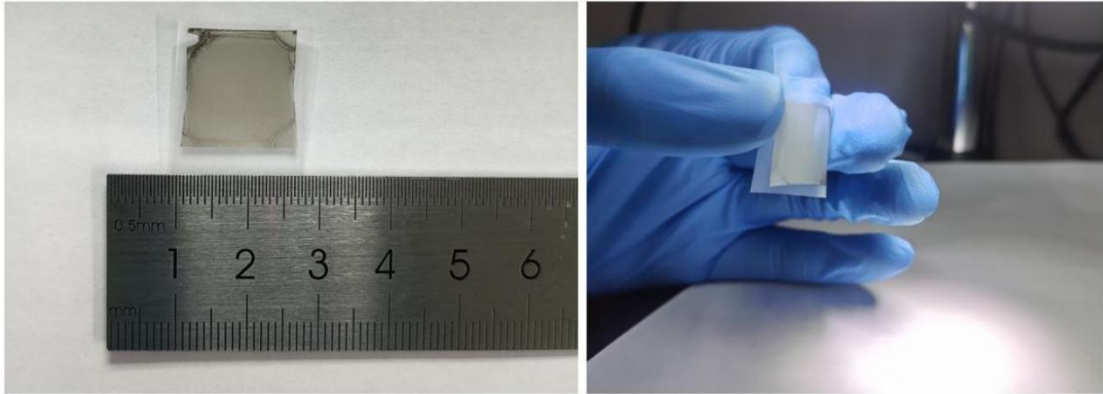
通过网盘分享的文件: 柔性超薄金刚石膜.mp4

链接: [https://pan.baidu.com/s/1k2eHUNtKMTs0IR\\_vAFRQGg?pwd=a2v8](https://pan.baidu.com/s/1k2eHUNtKMTs0IR_vAFRQGg?pwd=a2v8) 提取码: a2v8

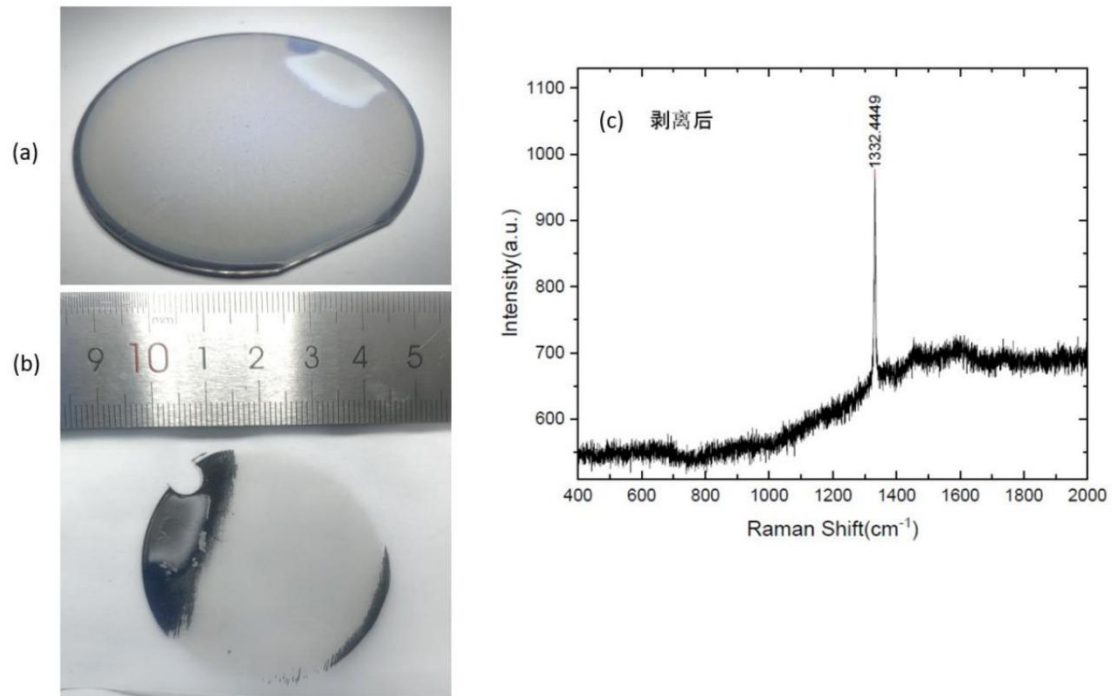
--来自百度网盘超级会员 v4 的分享

➤ 试剥离

小片剥离与柔性测试:



两寸片整片剥离与拉曼表征:



应用领域: 柔性电子器件、芯片散热、声学换能器、量子信息等领  
域