

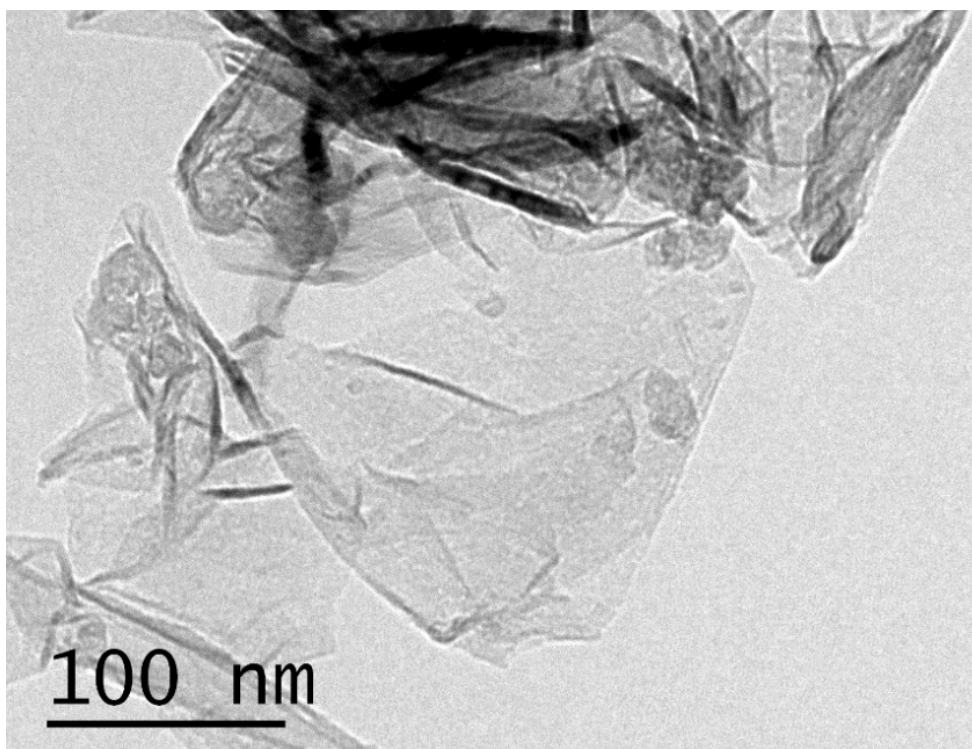
## 物理法石墨烯粉末 JCPG-99-3-150n

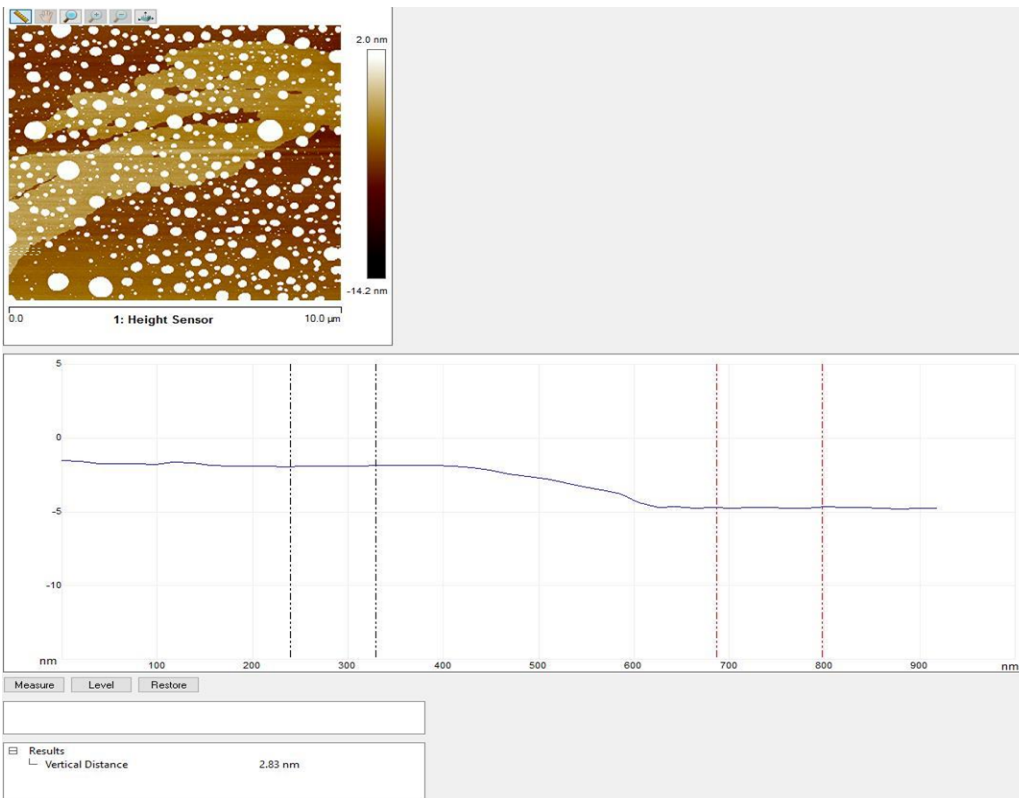
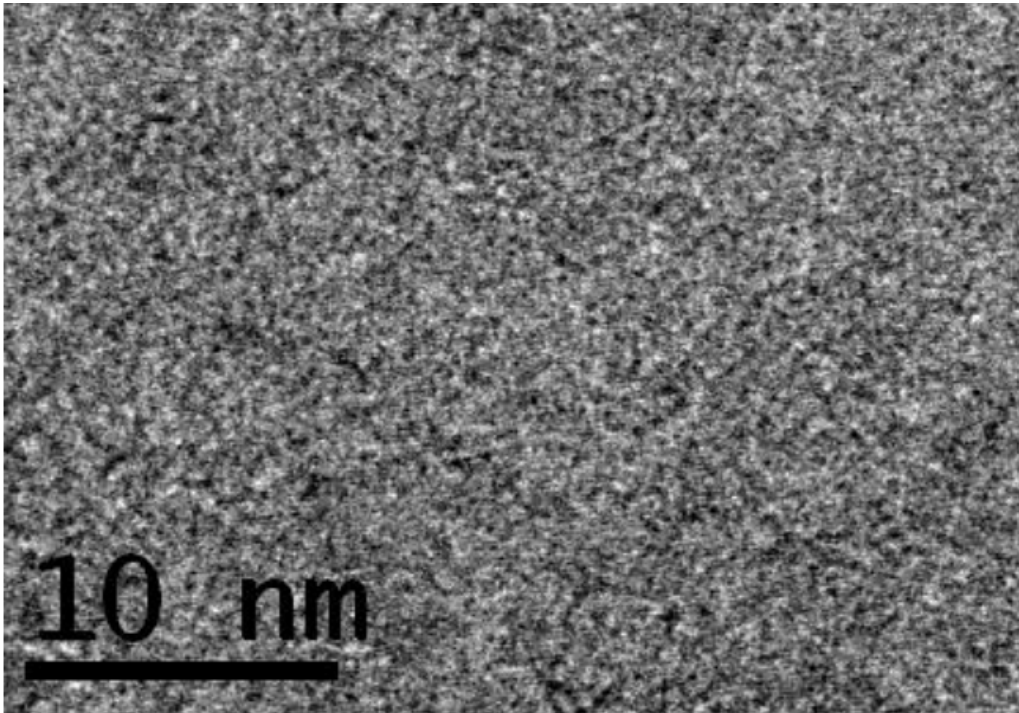
### 一、应用领域

物理法制备石墨烯没有还原氧化石墨烯的基团的残留，因此它的特点是高导电率(实测电阻率： $1.02 \text{ m}\Omega \cdot \text{cm}$ ；电导率： $992.1545 \text{ S/cm}$ )、高导热率、完美的晶格，是优秀的导电导热的复合材料。另外在催化剂载体上，也有广泛的应用。

### 二、产品参数

Diameter	100~200nm
Thickness	2.83~3.19 nm
Single layer ratio	99%
Conductivity	3076.92S/cm
Number of layers	1~3
Specific surface area	75~160
Ash	10ppm







---

**Nanjing JCNano Technology Co., Ltd**  
**Add: Nanjing Road Jianning No. 241 Room 703**  
**Tel: +86 25 58830538, 400-025-7300**  
[www.jcno.net](http://www.jcno.net)

**Zip: 210015**  
**Fax: +86 25 83140772**